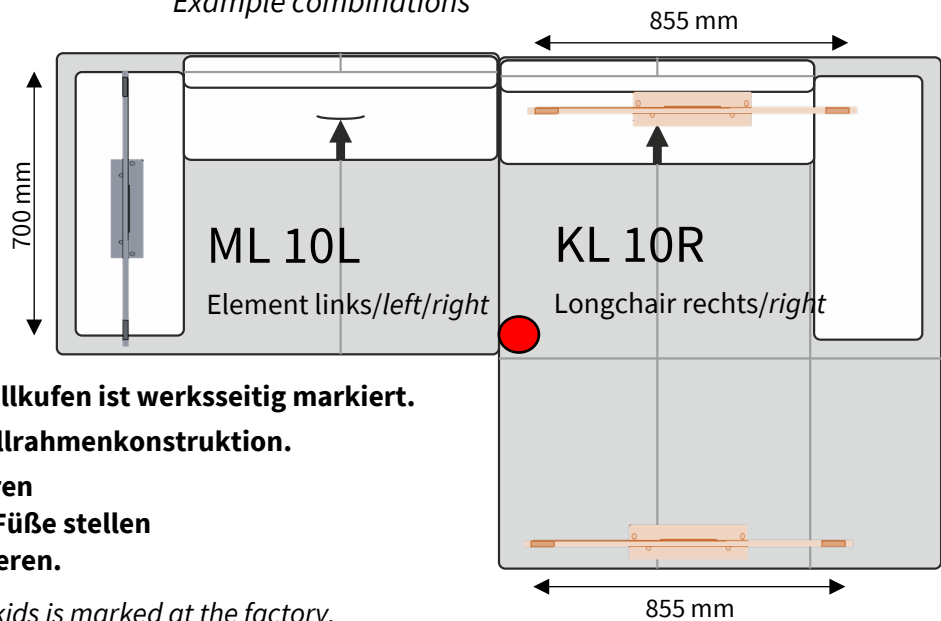




### Beispielkombinationen

Example combinations



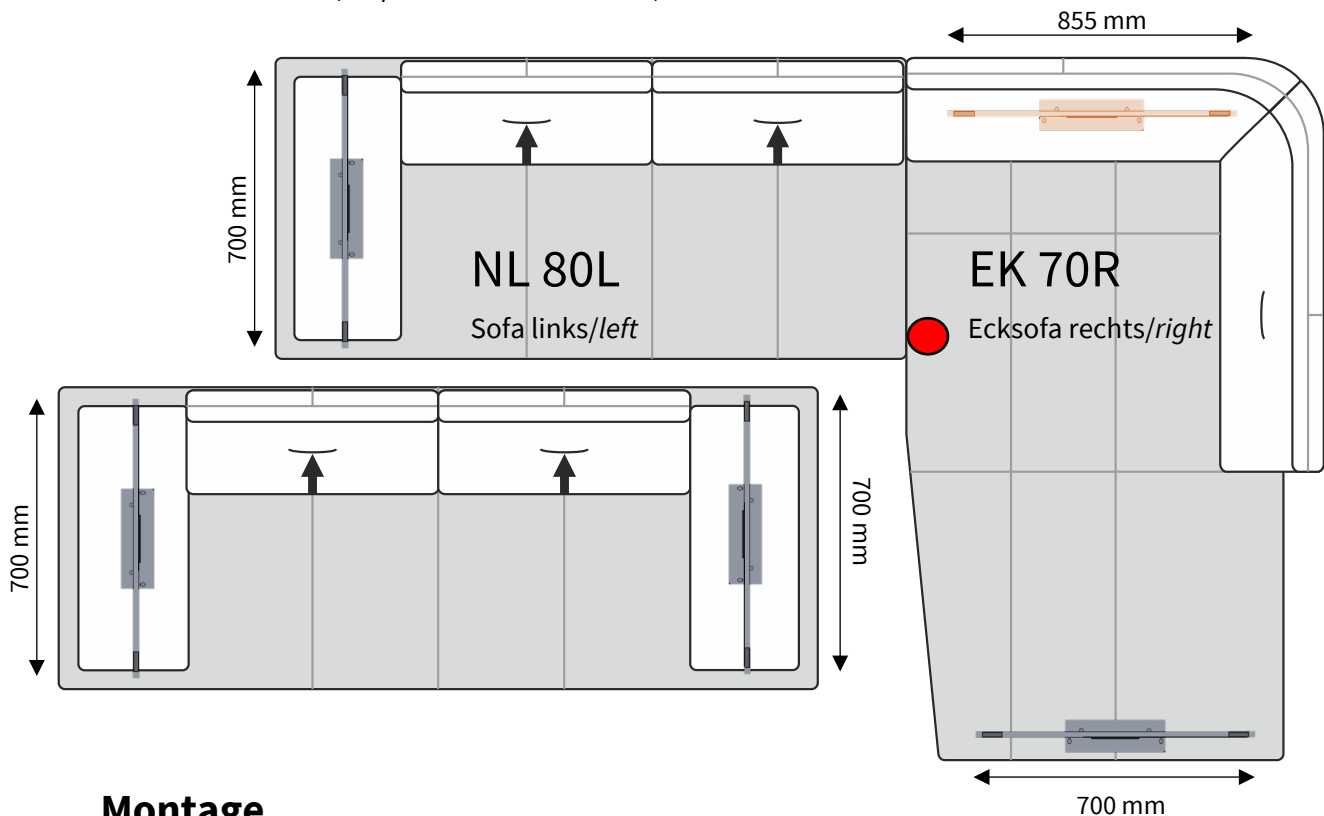
Positionierung der Metallkufen ist werksseitig markiert.  
Sitzgestell ist eine Metallrahmenkonstruktion.



1. Kufen montieren
2. Elemente auf Füße stellen
3. Rücken montieren.

Positioning of the metal skids is marked at the factory.  
Seat frame is a metal frame construction.

1. mount the foot skids / 2. place elements on feet / 3. mount the back.



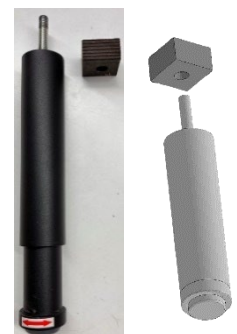
### Montage

Assembly

= Höhenverstellbarer Stützfuß  
Height adjustable support leg

= Aufdopplung / Doubling

Aufdopplung auf Gewindestift aufstecken & Stützfuß eindrehen.  
Place the doubling onto the grub screw and screw in.



Höhenverstellbare **Stützfüße plan und eben**  
zum Boden hin herausdrehen.

*Turn the height-adjustable support legs flat and  
flat towards the floor.*

Unterschiedlich modellbasierende Standfußlängen:

*Different model - base lengths:*

855 mm



700 mm



S3

M8 x 30 mm

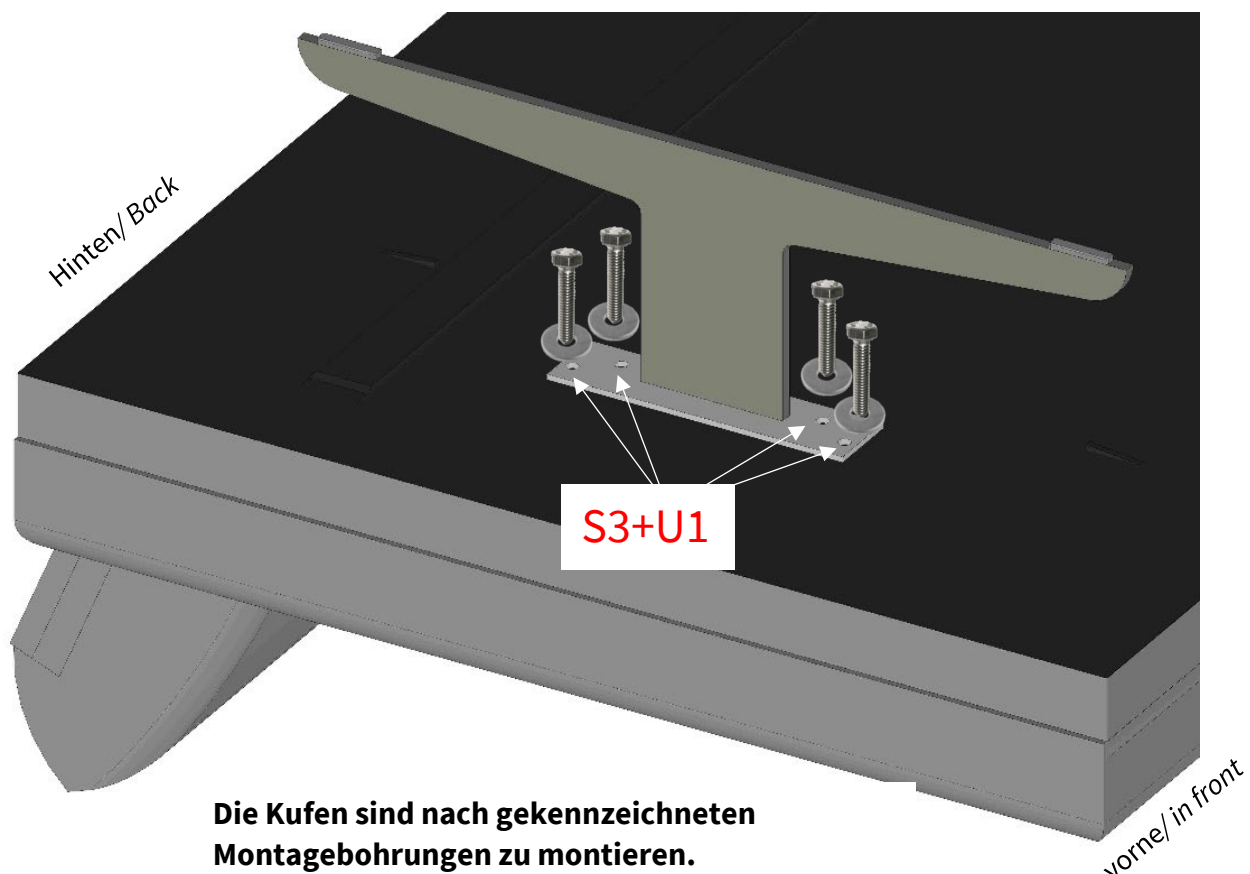


U1

20 x 8 x 1,5 mm

### Beispielskizze Montage

*Example sketch assembly*



**Die Kufen sind nach gekennzeichneten  
Montagebohrungen zu montieren.**

*The foot skids must be mounted according to the  
marked mounting holes.*

## Rückenmontage EK

*Back mounting EK*



**S1**

M8 x 35 mm



**S2**

M6 x 30 mm



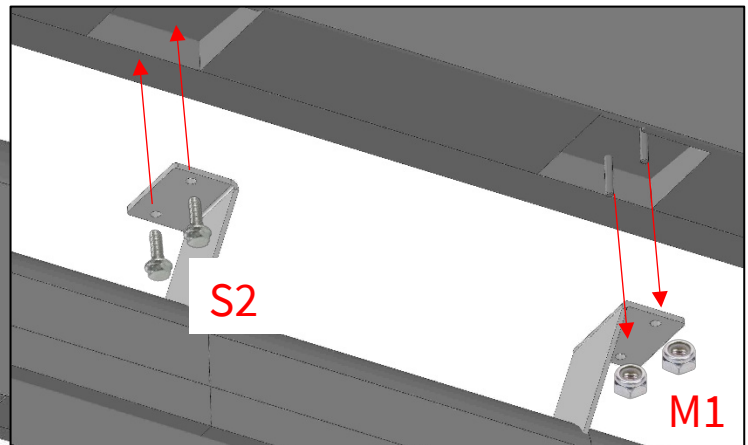
**M1**

M6 Sicherungsmutter  
*M6 Lock nut*



**U2**

25 x 8 x 1,5 mm



**S2**

**M1**

**S1+U2**

Gewindestäbe in Führung einstecken,  
mit Schrauben fixieren.

Schrauben in Rückenhalterung einfädeln.

*Insert the threaded rods into the guide and secure with screws. Thread the screws into the back bracket.*

## Optionale zerlegbarer Rücken

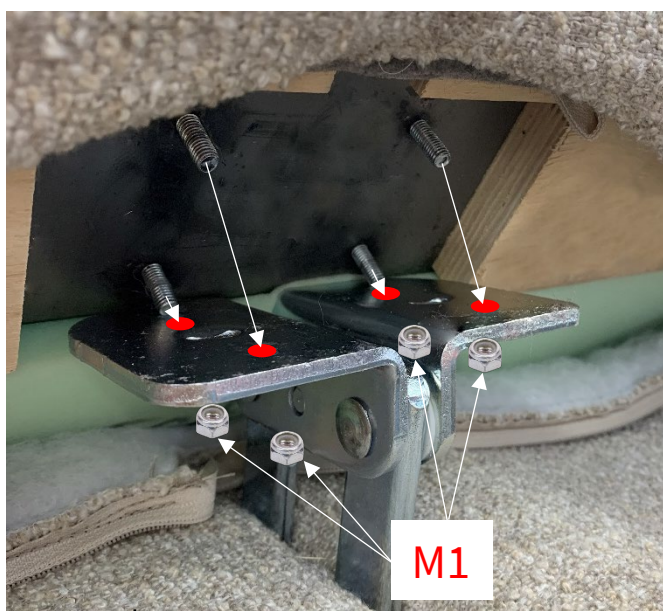
*Optional demountable back*



**M1**

M6 Sicherungsmutter

*M6 Lock nut*



Gewindestifte einstecken  
*Insert grub screws*



Reißverschluss öffnen  
*Opening the zip*



Mit Sechskantschlüssel festziehen  
*Tighten with hexagon spanner*



Reißverschluss schließen + einstecken  
*Close the zip + insert*